

MultiCash

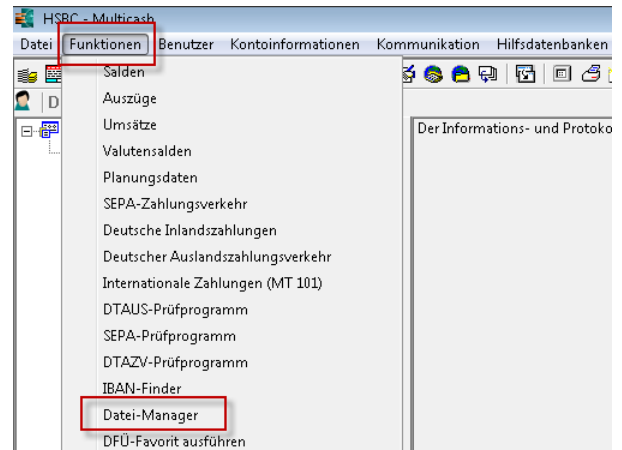
Anleitung zum Abruf von (historischen) Kontoauszügen

Stand Mai 2018

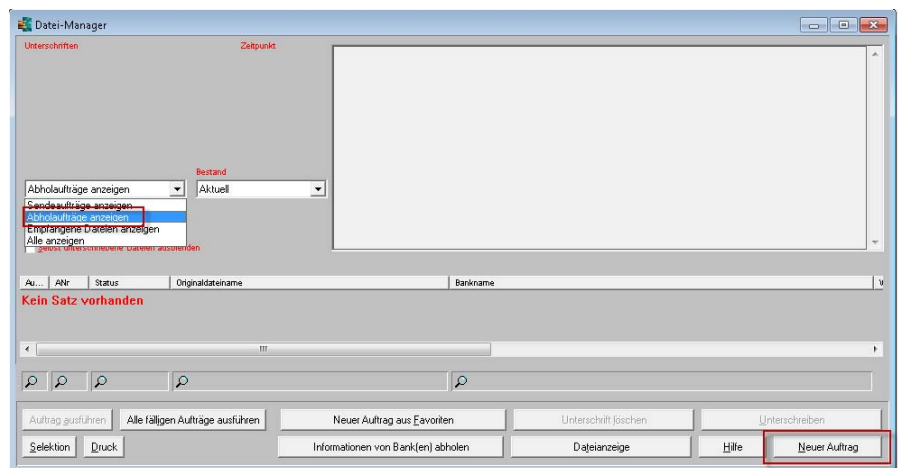
Wie rufe ich (historische) Kontoauszüge ab?

Um historische Kontoauszüge abrufen zu können, melden Sie sich bitte zunächst als Benutzer in MultiCash an.

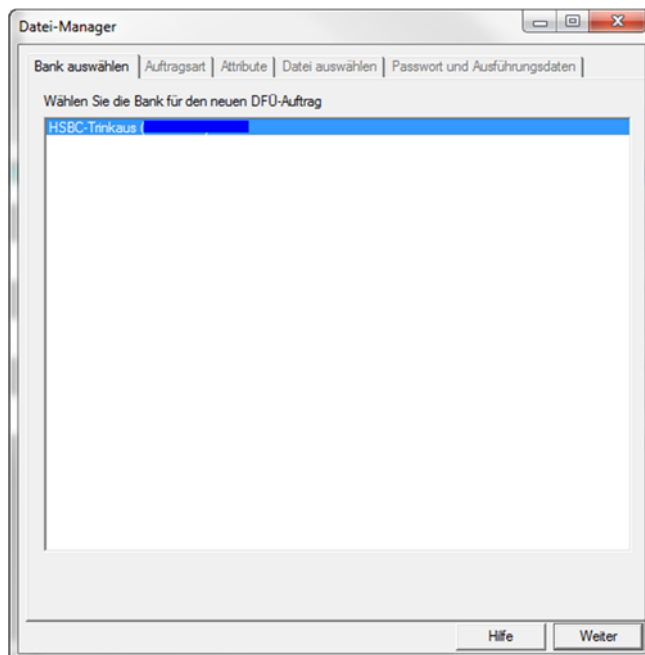
1. Bitte klicken Sie im oberen Menü auf **Funktionen** und anschließend auf **Datei-Manager**, um in die Übersicht aller Zahlungen zu gelangen.



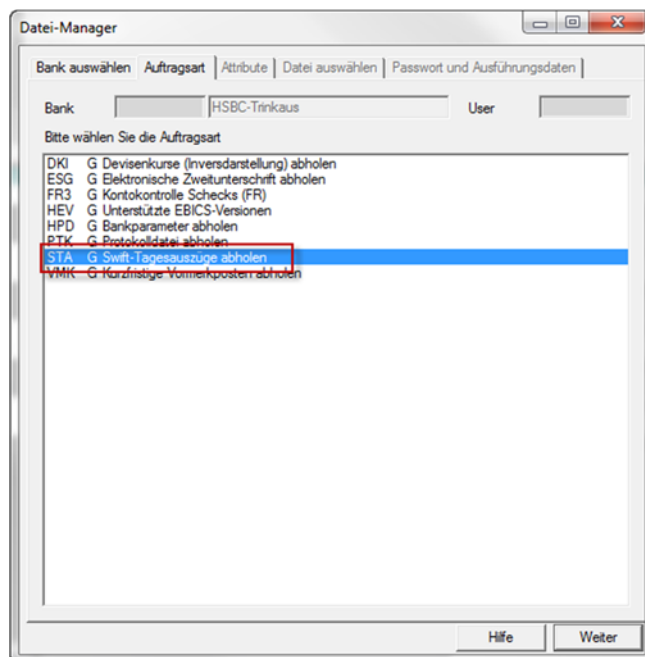
2. In der nun geöffneten Ansicht wählen Sie bitte zunächst **Abholaufträge anzeigen** aus und erzeugen dann einen neuen Auftrag über den Punkt **Neuer Auftrag** rechts unten in der Maske.



3. Nun wählen Sie unter **Bank auswählen** bitte die gewünschte Bank aus, für die Sie einen historischen Abruf durchführen möchten



4. Im nächsten Schritt wählen Sie bitte die Auftragsart **STA G Swift Tagesauszüge abholen** aus. Den Reiter Attribute können Sie anschließend einfach mit Klick auf **Weiter** bestätigen.



5. In der nächsten Maske geben Sie bitte Ihr DFÜ-Passwort in dem dafür vorgesehenen Feld ein und setzen unter Zeitraum das Häkchen bei **Daten von/bis abholen**. Hier können Sie nun den Zeitraum auswählen, von dem Sie Kontoauszugsdaten abrufen möchten. Mit Klick auf **Speichern** wird dieser neue Auftrag im Datei-Manager angelegt und Sie können die Maske schließen.

The screenshot shows the 'Datei-Manager' application window. The 'Auftragsart' tab is selected. The 'DFÜ-Passwort' field is highlighted with a red box. The 'Zeitraum' section at the bottom is also highlighted with a red box, showing the checkbox 'Daten von/bis abholen' checked and the date range 'Von 14.08.2017 Bis 21.08.2017'.

6. Sie landen nun wieder im Datei-Manager und können den neu angelegten **Auftrag ausführen**.

Geschafft.

Haben Sie noch offene Fragen?

Bei Fragen stehen wir Ihnen gerne zur Verfügung.

Ihr GLCM Client Service Team

Telefon: +49 (0) 211 910-3777

Fax: +49 (0) 211 910-93465

E-Mail: glcmcs@hsbc.de

Erreichbarkeit: 8:00 bis 17:00 Uhr (Montag bis Freitag)

Adresse: Königsallee 21/23, 40212 Düsseldorf