

MultiCash

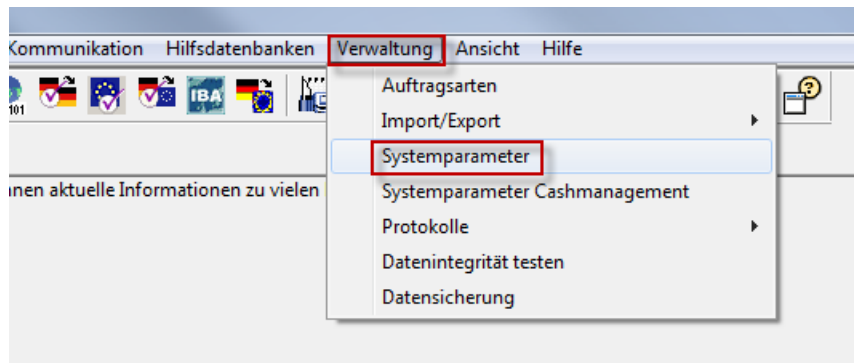
Anleitung zum Ändern des Pfads der Sicherheitsdatei

Stand Mai 2018

Wie ändere ich den Pfad meiner Sicherheitsdatei?

Um den Pfad Ihrer Sicherheitsdatei ändern zu können, melden Sie sich bitte zunächst als Benutzer in MultiCash an.

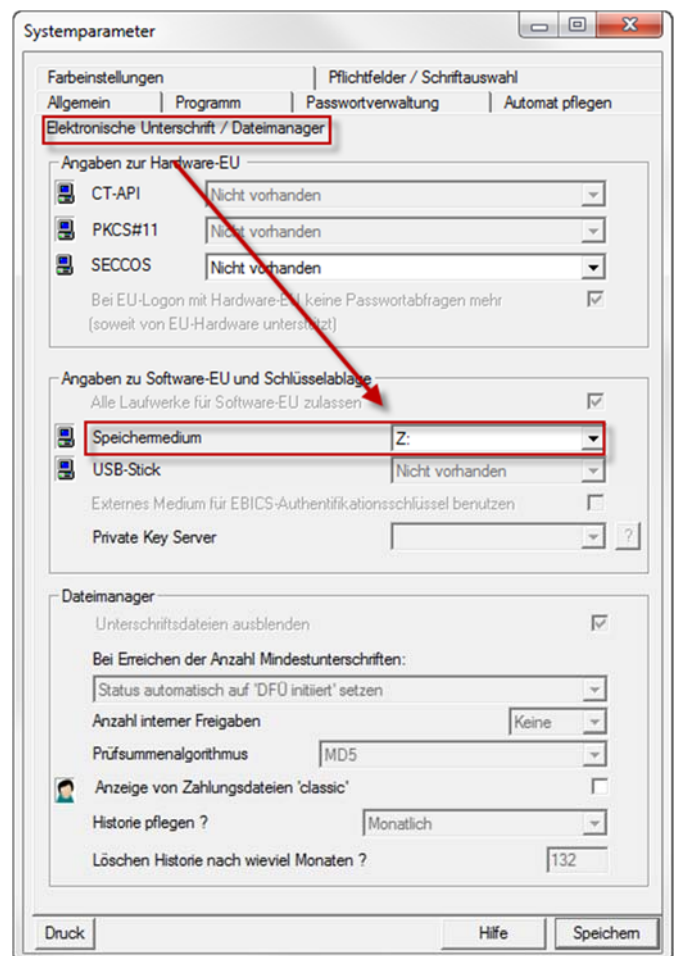
1. Bitte klicken Sie nun auf **Verwaltung** und anschließend auf **Systemparameter**.



2. Bitte wählen Sie im oberen Menü den Punkt **Elektronische Unterschrift / Dateimanager** aus und hinterlegen bei Speichermedium dann den entsprechenden Pfad bzw. Laufwerksbuchstaben.

Hinweis: Bitte berücksichtigen Sie, dass sich diese Änderung auf alle Benutzer in MultiCash auswirkt. Wir empfehlen daher, das persönliche Laufwerk aller Benutzer zu hinterlegen.

Geschafft.



Haben Sie noch offene Fragen?

Bei Fragen stehen wir Ihnen gerne zur Verfügung.

Ihr GLCM Client Service Team

Telefon: +49 (0) 211 910-3777

Fax: +49 (0) 211 910-93465

E-Mail: glcmcs@hsbc.de

Erreichbarkeit: 8:00 bis 17:00 Uhr (Montag bis Freitag)

Adresse: Königsallee 21/23, 40212 Düsseldorf