

MultiCash

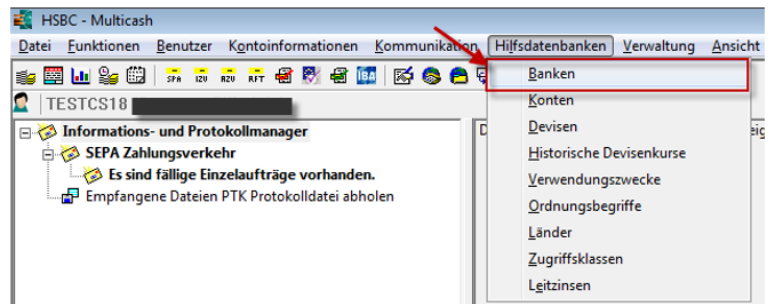
Anleitung zur Neuanlage einer Bank

Stand Juni 2018

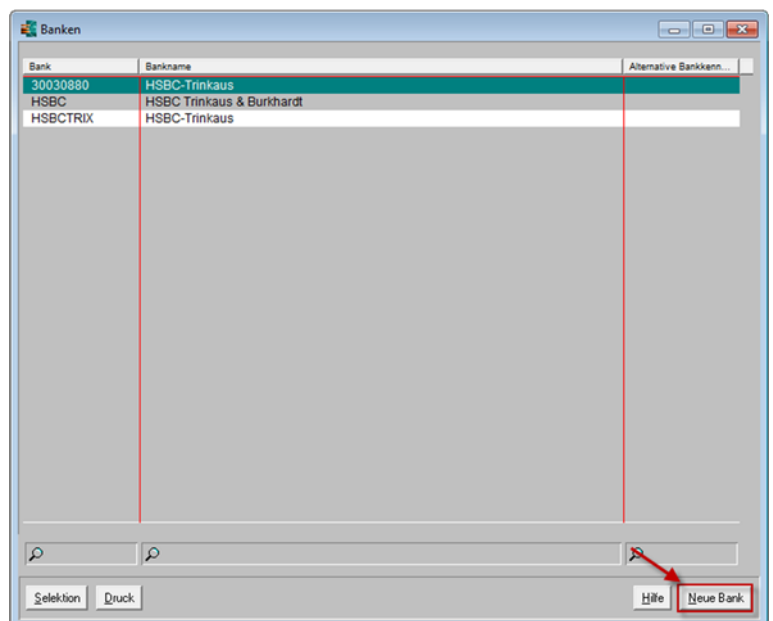
Wie lege ich eine neue Bank an?

Bitte melden Sie sich zunächst in Ihrem MultiCash an.

1. Bitte klicken Sie im oberen Menü auf **Hilfsdatenbanken** und anschließend auf **Banken**.



2. Hier erhalten Sie nun eine Übersicht aller bestehenden Banken. Bitte klicken zur Neuanlage einer Bank auf **Neue Bank**.



3. In dem Feld Bankname können Sie nun den vollständigen Namen der Bank angeben und in dem Feld Bank eine Abkürzung. Bestätigen Sie die Angaben anschließend bitte mit **Speichern**.

The screenshot shows a window titled "Banken" with three tabs: "Banken", "Zinsinformationen", and "Dispositionsinformationen". The "Banken" tab is active. It contains a table with two rows: "Bank" with the value "HSBC" and "Bankname" with the value "HSBC Trinkaus & Burkhardt AG". Below this table are several input fields: "Alternative Bankkennung", "Informationen zur Bank" (which includes "Ansprechpartner", "Fax-Nr.", "Telefon", "Strasse", and "PLZ / Ort"), and "Bankparameterdatei" (with a text prompt and a file selection button). At the bottom right, there are two buttons: "Hilfe" and "Speichern". The "Speichern" button is highlighted with a red box, and a red arrow points to it from the right.

Geschafft.

Haben Sie noch offene Fragen?

Bei Fragen stehen wir Ihnen gerne zur Verfügung.

Ihr GLCM Client Service Team

Telefon: +49 (0) 211 910-3777

Fax: +49 (0) 211 910-93465

E-Mail: glcmcs@hsbc.de

Erreichbarkeit: 8:00 bis 17:00 Uhr (Montag bis Freitag)

Adresse: Königsallee 21/23, 40212 Düsseldorf