

MultiCash

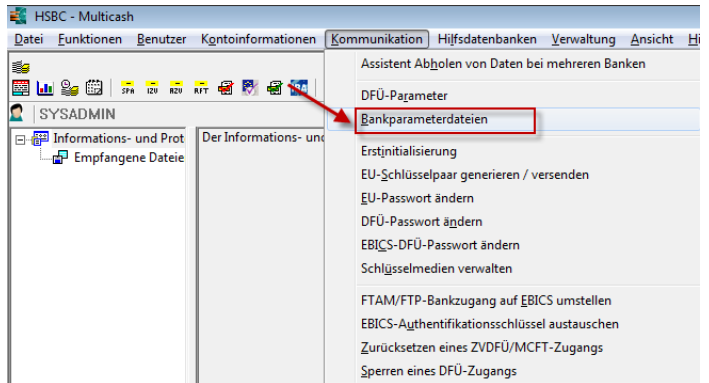
Anleitung zur Neuanlage einer Bankparameterdatei

Stand Juni 2018

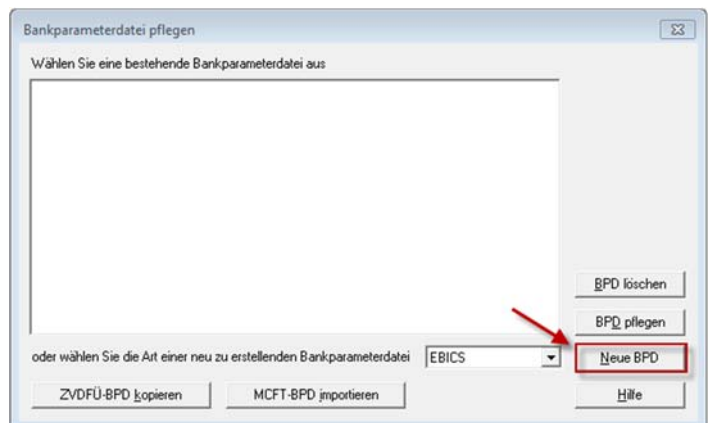
Wie lege ich eine neue Bankparameterdatei an?

Bitte melden Sie sich zunächst in Ihrem MultiCash an.

1. Bitte klicken Sie im oberen Menü auf **Kommunikation** und anschließend auf **Bankparameterdateien**.



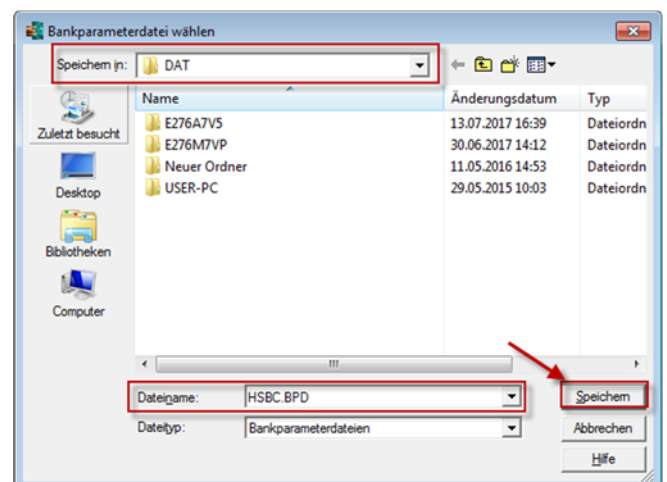
2. Klicken Sie nun auf **Neue BPD**.



3. Es öffnet sich nun ein Fenster, in welchem Sie den Speicherort und den Namen der Bankparameterdatei angeben können.

Hinweis: Wie empfehlen Ihnen als Speicherort den **DAT** Ordner in Ihrem Multicash Verzeichnis auszuwählen.

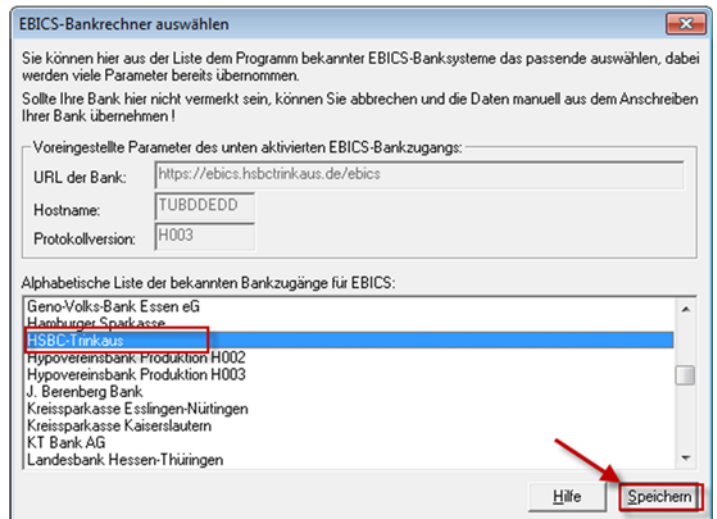
Bestätigen Sie die Angaben bitte mit **Speichern**.



- In dem nächsten Fenster können Sie aus einer Liste dem Programm bekannter EBICS-Systeme das passende auswählen, um schon möglichst viele Parameter zu übernehmen.

Hinweis: Sollte die gewünschte Bank nicht verfügbar sein, können Sie diesen Prozess abbrechen und die Daten manuell aus dem Anschreiben Ihrer Bank übernehmen.

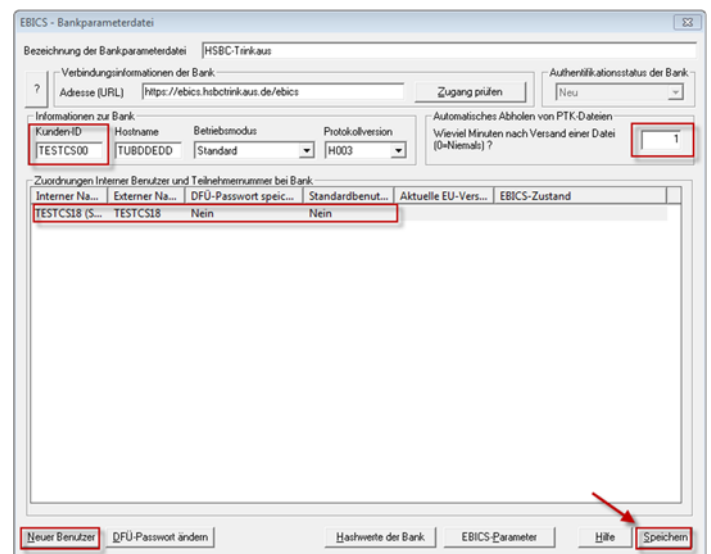
Bestätigen Sie Ihre Auswahl bitte mit **Speichern**.



- In der folgenden Maske werden die folgenden Angaben benötigt:
Kunden-ID, Zeitliche Angabe zum automatischen Abruf der PTK Dateien nach Versand einer Datei (z. B. 1 Minute) und die Zuordnung der Benutzer.

Für die Zuordnung der Benutzer klicken Sie bitte auf **Neuer Benutzer** und geben den Usernamen sowie die User-ID des Benutzers an.

Bestätigen Sie die Angaben anschließend bitte mit **Speichern**.



Geschafft.

Haben Sie noch offene Fragen?

Bei Fragen stehen wir Ihnen gerne zur Verfügung.

Ihr GLCM Client Service Team

Telefon: +49 (0) 211 910-3777

Fax: +49 (0) 211 910-93465

E-Mail: glcmcs@hsbc.de

Erreichbarkeit: 8:00 bis 17:00 Uhr (Montag bis Freitag)

Adresse: Königsallee 21/23, 40212 Düsseldorf