

MultiCash 4.0

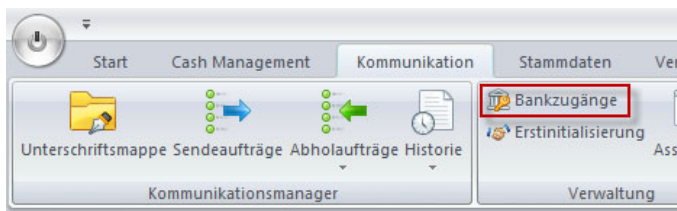
Anleitung zur Neuanlage einer Bankparameterdatei

Stand Oktober 2019

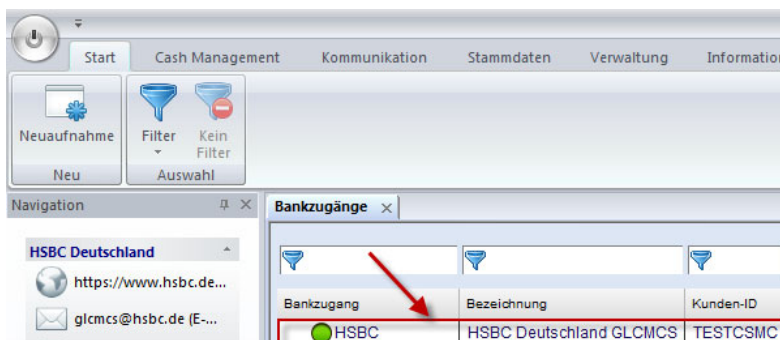
Wie lege ich einen neuen User in einer Bank an?

Bitte melden Sie sich zunächst in Ihrem MultiCash 4.0 an.

1. Bitte klicken Sie im oberen Menü auf **Kommunikation** und anschließend auf **Bankzugänge**.

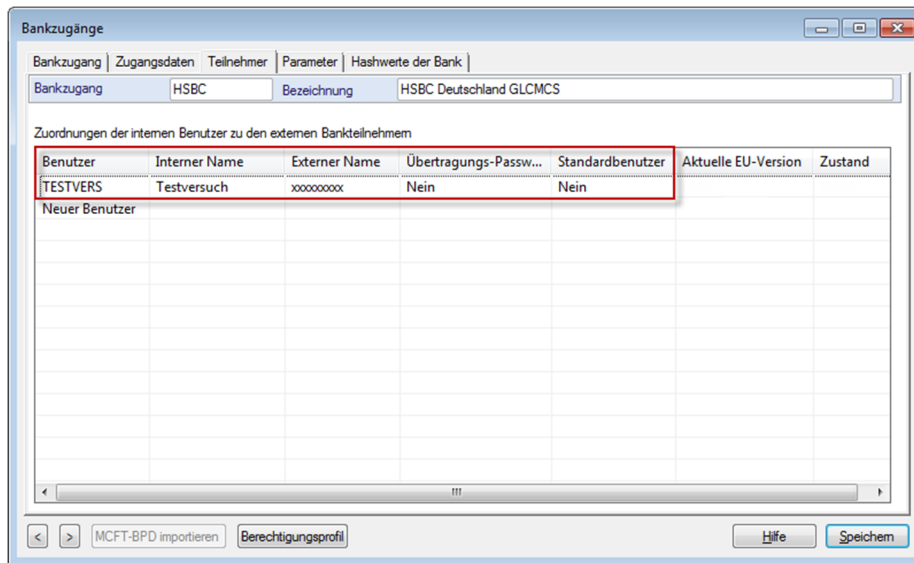


2. In der folgenden Maske wählen Sie nun bitte die zu pflegende Bank mit Doppelklick aus.



3. Für die Zuordnung der Benutzer klicken Sie bitte auf den Reiter **Teilnehmer** um die berechtigten User hinzuzufügen. Dafür klicken Sie bitte auf **Neuer Benutzer** und wählen einen zuvor angelegten User aus.

Unter dem Punkt **Externer Name** geben Sie bitte den von der Bank im EBICS-Parameterschreiben mitgeteilten Wert an. Üblicherweise ist dieser dort als Teilnehmer-ID oder Benutzer-ID angegeben.



Bitte geben Sie in den nächsten beiden Punkten **Übertragungs-Passwort speichern** und **Standardbenutzer** ein Nein an.

Bestätigen Sie die Angaben anschließend bitte mit **Speichern**.

Die Bank erhält ein gelbes Ampelsignal, dieses wird grün, sobald alle User initialisiert sind.

Geschafft.

Haben Sie noch offene Fragen?

Bei Fragen stehen wir Ihnen gerne zur Verfügung.

Ihr GLCM Client Service Team

Telefon: +49 (0) 211 910-3777

Fax: +49 (0) 211 910-93465

E-Mail: glcmcs@hsbc.de

Erreichbarkeit: 8:00 bis 17:00 Uhr (Montag bis Freitag)

Adresse: Königsallee 21/23, 40212 Düsseldorf